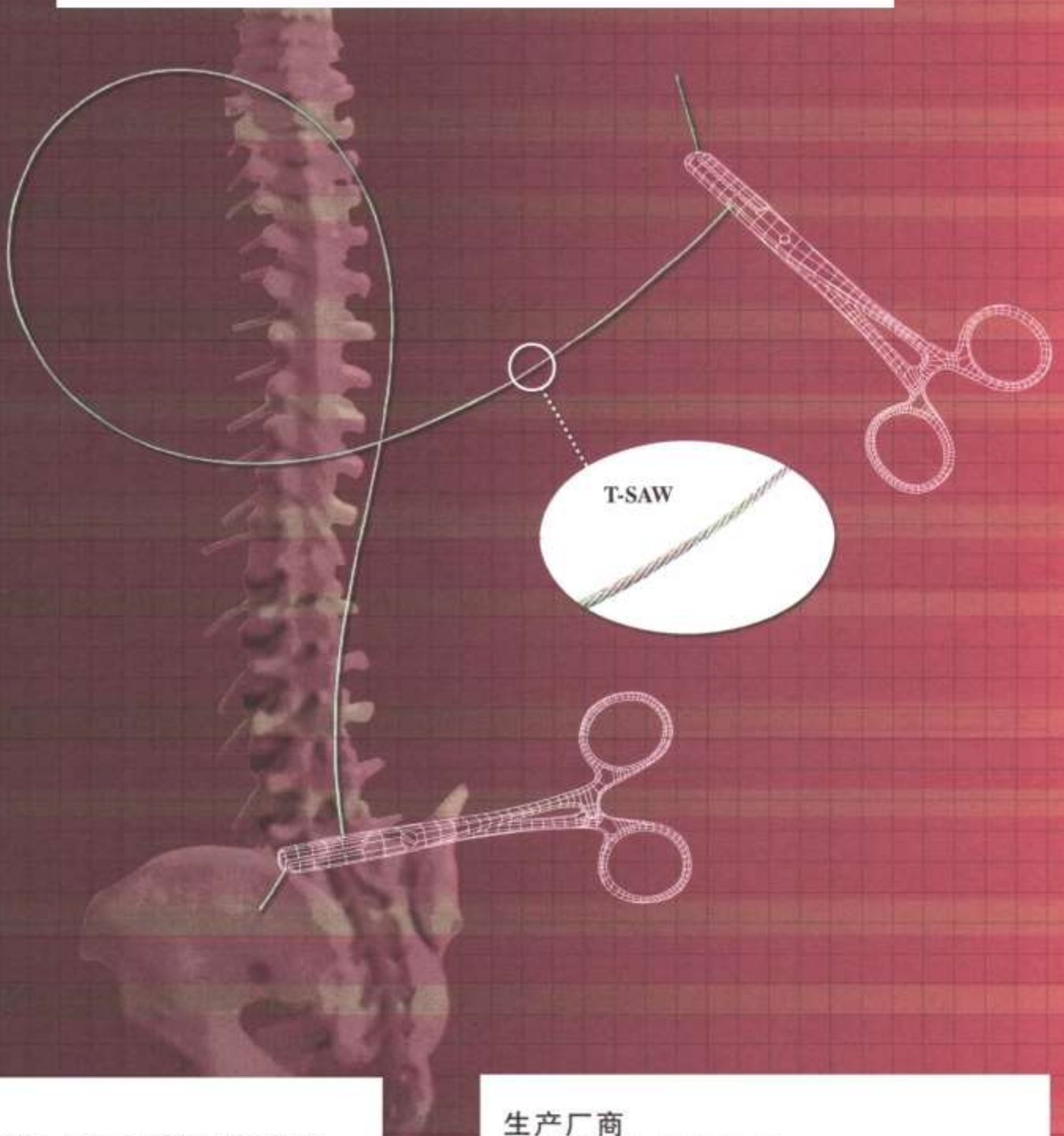


产品注册证编号:国械注进20182100041

TEES

全椎体切除术

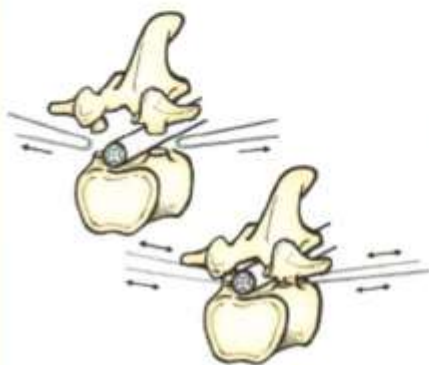


由金沢大学附属医院富田教授设计

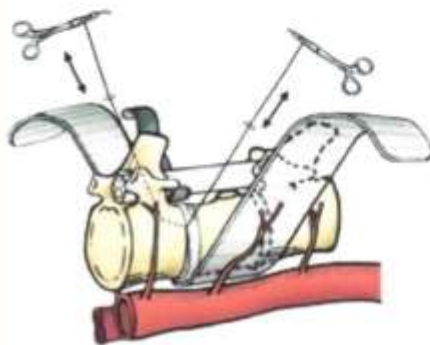
生产厂商
株式会社河野製作所
日本千叶县市川市曾谷2-11-10

The Tomita Spondylectomy Instrument Set

手术手技



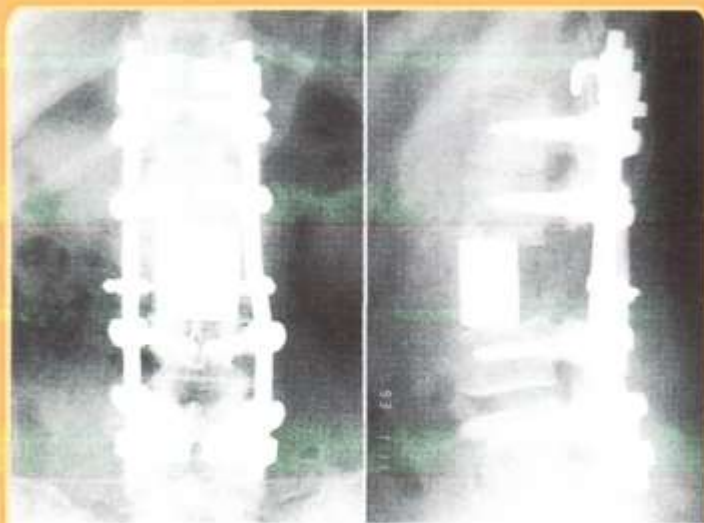
使用与手臂中央处关节连接部位的脊椎前湾·后湾易结合的 KT-001, 可确保手术区的完整性。使用 KT-003 向椎弓根内侧通入 T-SAW, 并使用 KT-004 手持 T-SAW。使用 KT-005 调整切割方向对左右椎弓根进行切割。实施脊椎后方固定手术。



插入设置 KT-006, 以脱离椎体前端及隔离肺或椎体前端的分节动脉, 大血管的椎体。利用 KT-007 使得脊髓硬膜前部脱落, 并在此设置 KT-008, 由 T-SAW 对供给脊髓进行保护。设置 KT-009 切割槽, 用 KT-010 使得 T-SAW 围绕在椎体前部, 并引导至 KT-0105 切割槽。使用椎间板标准切割椎体。

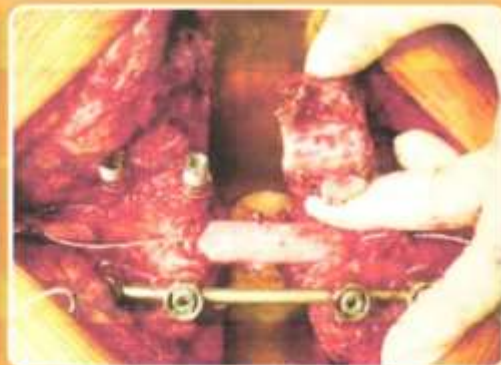


摘除已切割的椎体。



使用人工椎体或移植骨, 完成脊柱再建手术。

T-SAW (Threadwire Saw)



生产厂商
株式会社河野製作所
日本千叶县市川市曾谷2-11-10