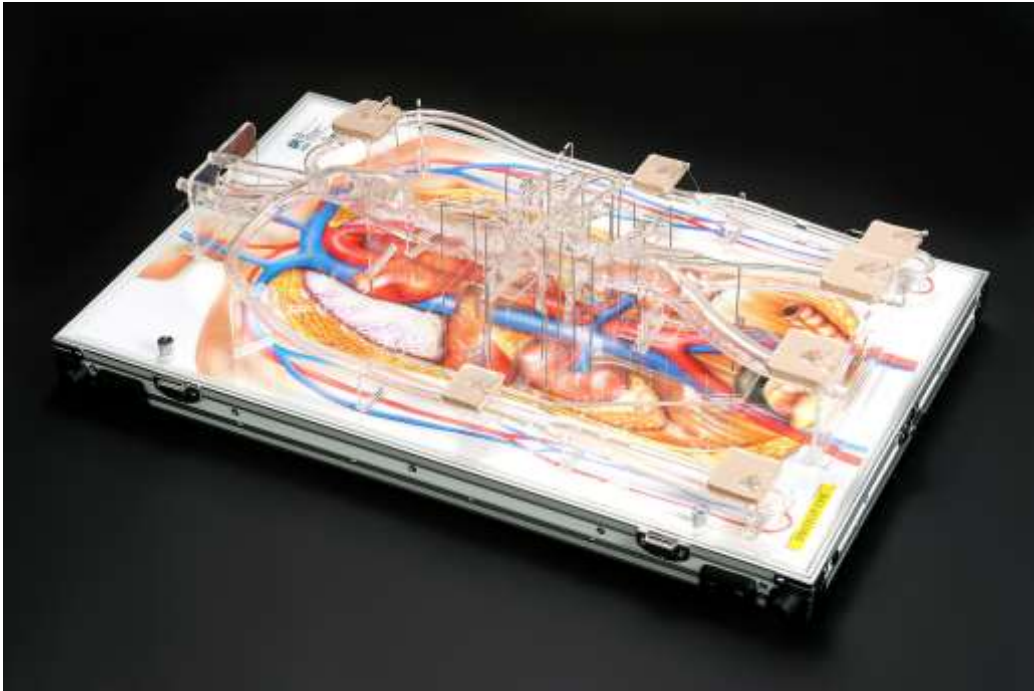


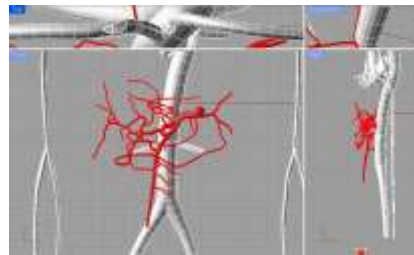
给参与 IVR 的每个人…

用于导管训练的肝血管模型

EXPERT



根据 MRI 获得的血管走行数据，
再现了预计 IVR 培训中所需要
肝脏动脉的走行。



特征

- 透明的硅胶模型可以目视确认导管的移动。
- 因为我们提供的不是平面模型而是立体模型，这大大提高了实际的学习效果。
- 特殊的润滑液使导管操作感觉近似于人体。您可以感受到光滑度，粘性等。

使用例

- 对学生和年轻医生的教育，培训和指导。
- 资深医生技术的仿真研究，设备评估等。
- 导管制造商的设备开发和评估，销售培训等。

在肝动脉放置动脉瘤！

在肝动脉走行的某个位置上放置动脉瘤。
即使放置了线圈。
也可以通过卸下塞子将其取出。

